

# Stärken stärken: Fortbildungsreihe für Praxisanleiter\*innen 2023/2024



IM AUFTRAG DER  
METTNAU-SCHULE  
RADOLFZELL

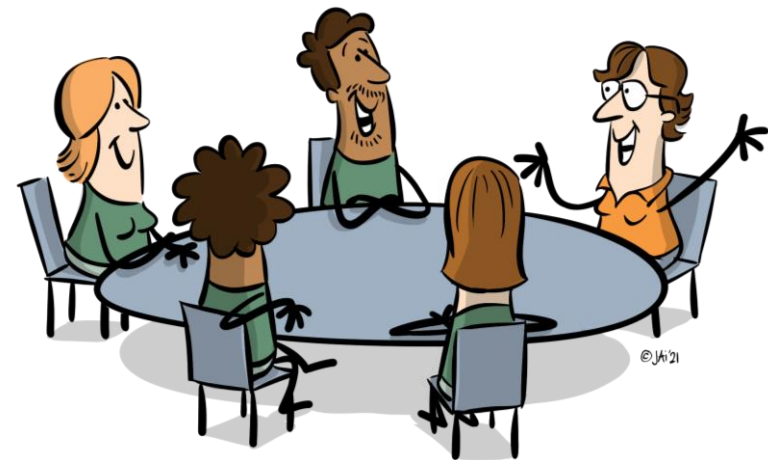
HEIKE AKLI

BERATUNG | TRAINING | COACHING

# Modul 1: Konflikte managen

- Wie wird mein Azubi „Teil des Teams“?
- Wie erkenne ich, dass sich ein Konflikt anbahnt?
- **Wie kann ich Konflikte gemeinsam mit der Schule bearbeiten (z.B. wenn ein Einrichtungswechsel notwendig wird)? \***
- Keine Angst vor Konflikten:
  - Handwerkszeug für die Konfliktbearbeitung
  - Gesprächsführung im Konfliktfall
  - Der Konflikt ist bearbeitet – und nun?

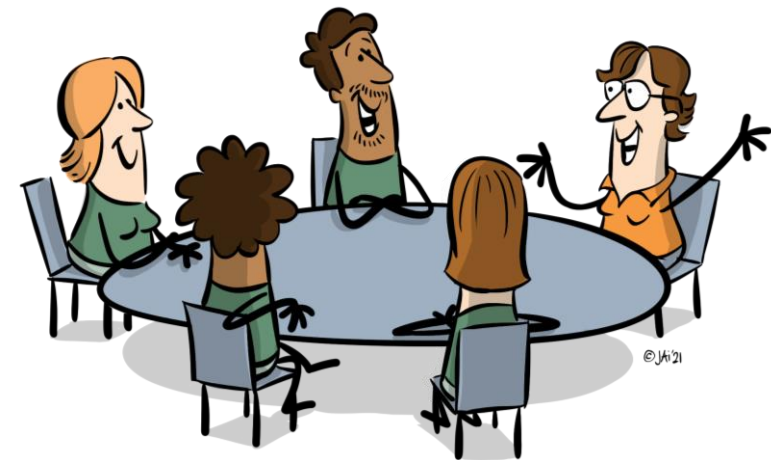
- Termin: 24. Oktober 2023
  - Zeit: 08:30 – 16:00 Uhr
  - Ort: Mettnau-Schule Radolfzell
- \* Dieser Inhalt wird von der Schulleitung bzw. einer Lehrkraft gestaltet



# Modul 2: Meine Rolle als Praxisanleiter\*in (1)

- **Individuelle Kompetenzen und Persönlichkeit:**
  - Wie definiere ich meine Rolle als Praxisanleiter\*in?
  - Wie gelingt es mir, diese Rolle anzunehmen?
  - Welche Eigenschaften und Kompetenzen sind für meine Aufgaben wichtig?
  - **Wo liegen meine persönlichen Stärken?** (Sie ermitteln Ihre individuellen Stärken anhand eines wissenschaftlich geprüften Fragebogens)
  - Wie setze ich meine Stärken in meiner Tätigkeit als Praxisanleiter\*in gezielt ein?

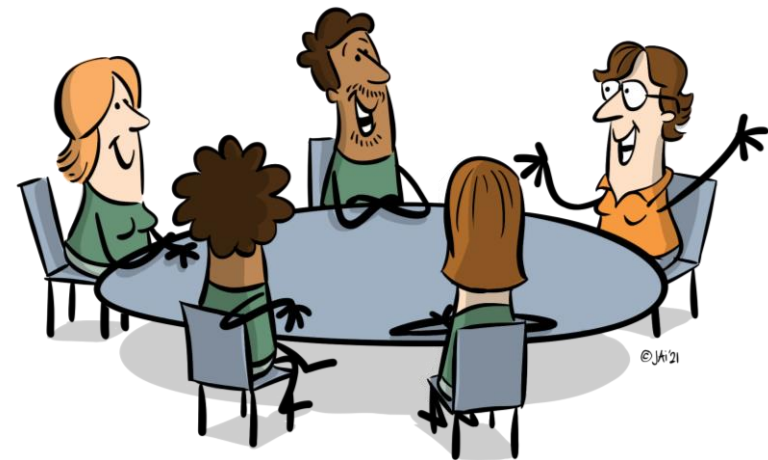
- Termin: 05. Dezember 2023
- Zeit: 08:30 – 16:00 Uhr
- Ort: Mettnau-Schule Radolfzell



# Modul 3: Meine Rolle als Praxisanleiter\*in (2)

- **Handlungsfelder, Aufgaben, Erwartungen:**
  - Das Aufgabenprofil von Praxisanleiter\*innen
  - Welche Erwartungen werden an mich als Praxisanleiter\*in gestellt?
  - Welche Erwartungen habe ich an mich selbst?
  - Wie führe ich meine Auszubildenden und Praktikant\*innen zum (Ausbildungs-) Erfolg?
- **Sie erhalten wichtiges Handwerkszeug für die erfolgreiche Anleitung Ihrer Auszubildenden und Praktikant\*innen**

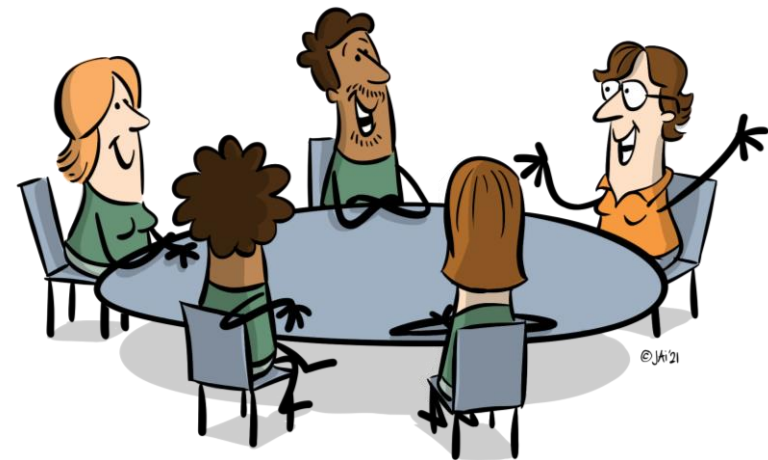
- Termin: 06. Februar 2024
- Zeit: 08:30 – 16:00 Uhr
- Ort: Mettnau-Schule Radolfzell



# Modul 4: Beurteilung von Auszubildenden

- **Personen wahrnehmen – Personen (richtig) beurteilen:**
  - Beobachtungs- und Beurteilungsfehler kennen und vermeiden – Reflexion auf Grundlage Ihrer eigenen Beurteilungsbögen
- **Vorbereitung, Durchführung und Nachbereitung von Beurteilungs- und Auswahlgesprächen:**
  - **Wie gelange ich zu einer fairen Beurteilung und Notengebung? \***
  - Chancen und Nutzen des teilstrukturierten Einstellungsinterviews

- Termin: 12. März 2024
  - Zeit: 08:30 – 16:00 Uhr
  - Ort: Mettnau-Schule Radolfzell
- \* Dieser Inhalt wird von der Schulleitung bzw. einer Lehrkraft gestaltet

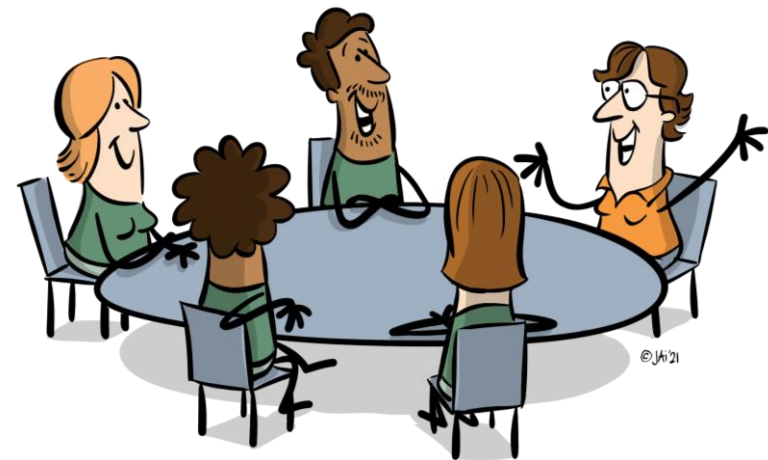


# Modul 5: Erfolgreich kommunizieren

- **Kommunikationsstrategien und kommunikatives Handwerkszeug für Praxisanleiter\*innen:**

- Reflexionsgespräche und (schwierige) Feedbackgespräche erfolgreich führen
- Ausbildungsziele gemeinsam erreichen
- Umgang mit „Aufschieberitis“
  - Sie erfahren, wie Sie Ihre Auszubildenden bei Aufschieberitis selbst coachen können

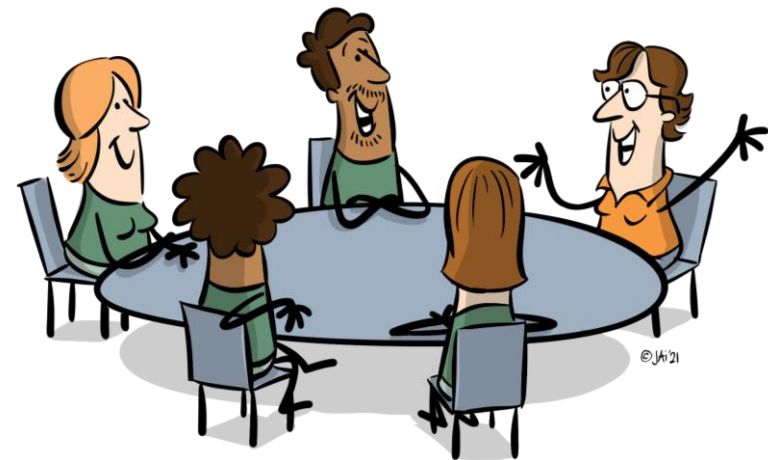
- Termin: 07. Mai 2024
- Zeit: 08:30 – 16:00 Uhr
- Ort: Mettnau-Schule Radolfzell



# Modul 6: Stärken stärken, Resilienz fördern

- **Stärken stärken:**
  - Sie erfahren, wie Sie mit den Mitteln der Positiven Psychologie Ihr psychisches Wohlbefinden (und das Ihrer Auszubildenden) stärken können
- **Resilienz fördern:**
  - Sie erfahren, wie Sie Ihre psychische Widerstandskraft stärken können
- **Mit Anforderungen konstruktiv umgehen – Ressourcen aktivieren**
  - Sie lernen ein Resilienz-Coaching kennen, das Sie sowohl individuell als auch im Team durchführen können

- Termin: 02. Juli 2024
- Zeit: 08:30 – 16:00 Uhr
- Ort: Mettnau-Schule Radolfzell



# Informationen



- Lässt die aktuelle Pandemie-Lage eine Präsenzveranstaltung nicht zu, finden die Veranstaltungen online statt.
- Im Anschluss an die gemeinsame Fortbildungszeit findet nach jedem Modul von 16:00 – 17:00 Uhr eine ergänzende Reflexionsrunde statt. Dieses Angebot richtet sich insbesondere an Praxisanleiter\*innen aus der Pflege, die bei ergänzender Teilnahme an den Reflexionsrunden mit der Teilnahme an insgesamt 3 Modulen der Fortbildungsreihe ihre jährliche 24-stündige Pflicht-Weiterbildung absolvieren können.



# Anmeldung, Kosten, Zertifikat

- **Anmeldung:**
  - **Bitte melden Sie sich bis zum 31.07.2023 für die von Ihnen ausgewählten Module per E-Mail verbindlich bei Heike Akli an: [beratung@heike-akli.de](mailto:beratung@heike-akli.de)**
  - Die Module sind frei wählbar und einzeln buchbar
  - Die Module finden ab einer Mindestteilnehmer\*innenzahl von 8 Personen statt
  - Zu jedem Modul erhalten Sie ausführliche Unterlagen
  - Für Ihre Fragen stehe ich Ihnen jederzeit gerne zur Verfügung
- **Kosten:**
  - Die Kosten pro Teilnehmer\*in betragen 89,00 € pro Modul
- **Zertifikat:**
  - Für jedes besuchte Modul erhalten Sie eine Teilnahmebestätigung
  - **Besuchen Sie alle 6 Module, erhalten Sie zusätzlich ein Teilnahmezertifikat der Mettnau-Schule**

# Kontakt



## HEIKE AKLI

BERATUNG | TRAINING | COACHING

Pulverstr. 5

78628 Rottweil

Mobil +49 177 4519163

E-Mail [beratung@heike-akli.de](mailto:beratung@heike-akli.de)

Zertifizierte PERMA-Lead®-Beraterin

